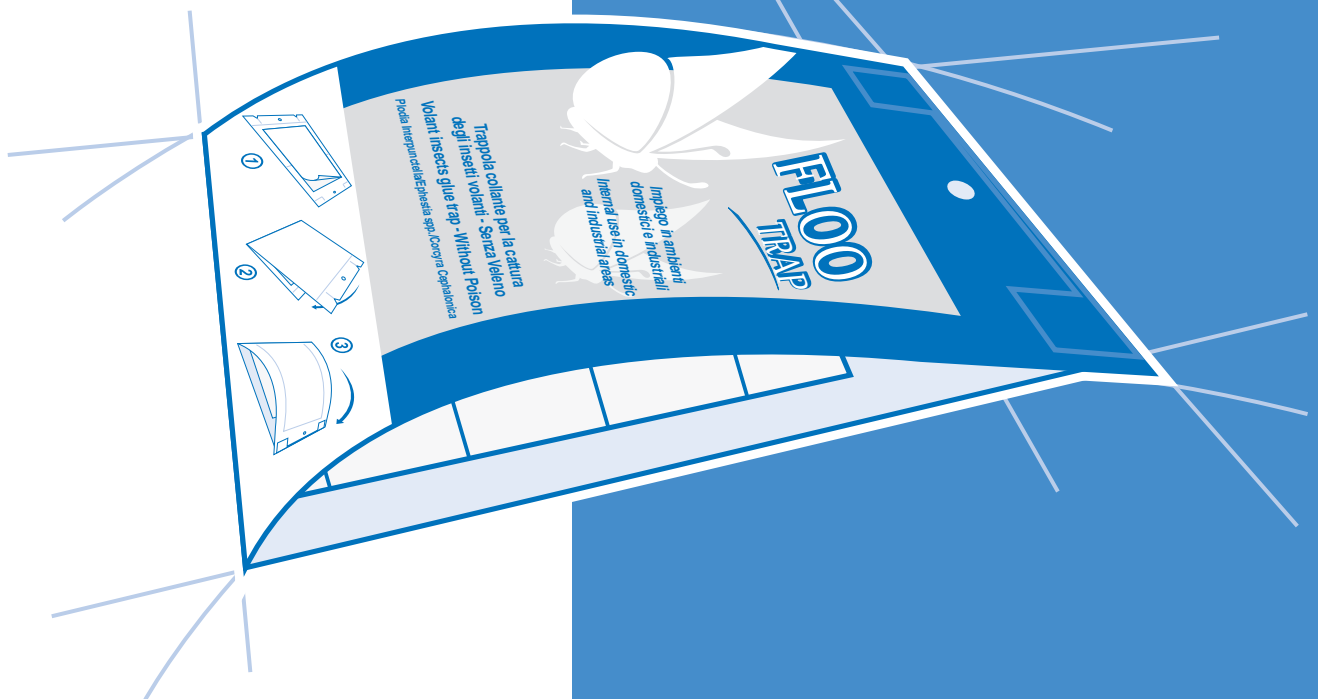




# FLOO TRAP



**Trappola collante con sistema di monitoraggio ideata per catturare lepidotteri quali Tignole della farina/ Tignole delle derrate/Tignole del tabacco/Farfalina di casa attirandoli con un efficace ATTRAENTE SESSUALE.**

**I lepidotteri sono diffusi ovunque nel mondo e sono conosciuti per i danni che possono provocare su tutti i tipi di alimenti secchi quali cereali, farina, frutta secca, spezie, tabacco... nelle fabbriche e nei magazzini dell'industria alimentare.**

**FLOO TRAP è stata sviluppata attraverso numerosi studi sulle abitudini dei lepidotteri e permette di rilevarne la presenza prima che siano visibili e di prendere delle misure efficaci e rapide prima che l'infestazione dilaghi.**

**Glue trap with monitoring system designed to capture moths as Indian meal moth, Mediterranean flour moth, tobacco moth attracting them with an efficient SEX PHEROMONE.**

**Moths are found all over the world and are famous to cause damages to every kind of dry food as cereals, meal, dried fruits, spices, tobacco... in factories and warehouses of the food industry.**

**FLOO TRAP has been developed thanks to numerous studies on the habits of the moths and enables to detect the presence of the insects before they are visible and to take effective and quick measures before the infestation.**



e Tobacco moth (ephestia elutella).

#### Vasta gamma di applicazioni:

FLOO TRAP con il suo attraiante è formulato per la cattura delle diverse tipologie di lepidotteri quali Indian meal moth (plodia interpunctella), Mediterranean flour moth (ephestia kuehniella)

#### Individuazione tempestiva:

Adulto e perfino lepidottero neonato, viene facilmente attratto dall'attraiante sessuale disposto all'interno della FLOO TRAP e rimane catturato dalla superficie adesiva.

#### Programma di Monitoraggio:

FLOO TRAP è ideata per fornire un immediato e rapido strumento per un programma di monitoraggio accurato.

#### Ambiente sano:

FLOO TRAP, **senza l'apporto di alcun insetticida**, assicura un impatto ambientale nullo e pertanto, è assolutamente innocuo per gli uomini e gli animali.

#### Efficacia a lunga durata:

L'attraiante, una volta estratto dal suo involucro, ha un potere di azione di circa un mese.

#### Strumento di Controllo Grado di Infestazione:

FLOO TRAP si rileva essere un ottimo strumento per controllare il grado di infestazione delle merci (cereali, frutta secca, spezie...) durante il loro trasporto nei container, stive di navi, stive di aerei, stive e vagoni di treno...

#### Istruzioni per l'uso:

FLOO TRAP viene posizionata verticalmente contro pareti, armadietti e macchinari in aree di lavoro o magazzini e depositi.

Per un ottimo monitoraggio, posizionare la trappola a circa 2 m di altezza lasciando tra 5 e 10 m di distanza tra l'una e l'altra

Controllare una volta a settimana la trappola, ogni giorno se si sospetta un'infestazione, e posizionare più FLOO TRAP nelle zone a rischio.

Non disporre le trappole al sole, al vento forte, e in zone polverose.

FLOO TRAP ed il suo attraiante possono essere conservati per un massimo di un anno a temperatura ambiente tra 7 e 30 °C.

#### Wide Range of applications:

FLOO TRAP is designed to capture various kind of moths as Indian meal moth (plodia interpunctella), Mediterranean flour moth (ephestia kuehniella) and Tobacco moth (ephestia elutella).

#### Early detection:

Adult and even newborn moth, are easily attracted to the sex pheromone in the FLOO TRAP and captured on its sticky surface.

#### Monitoring Program:

FLOO TRAP is formulated to enable an immediate and quick instrument for the most accurate IPM program.

#### Environmentally safe:

FLOO TRAP, **without any kind of insecticide**, ensures a safe environment for both humans and animals.

#### Long lasting effectiveness:

Unsealed pheromone attractant from the laminated aluminium foil can control its release for one month through a permeable plastic film.

#### Control Infestation Degree Instrument:

FLOO TRAP is famous to be an optimal instrument to control the degree of infestation of the goods (cereals, dried fruits, spices ...) during their transport in containers, holds of ships, holds of airplanes...

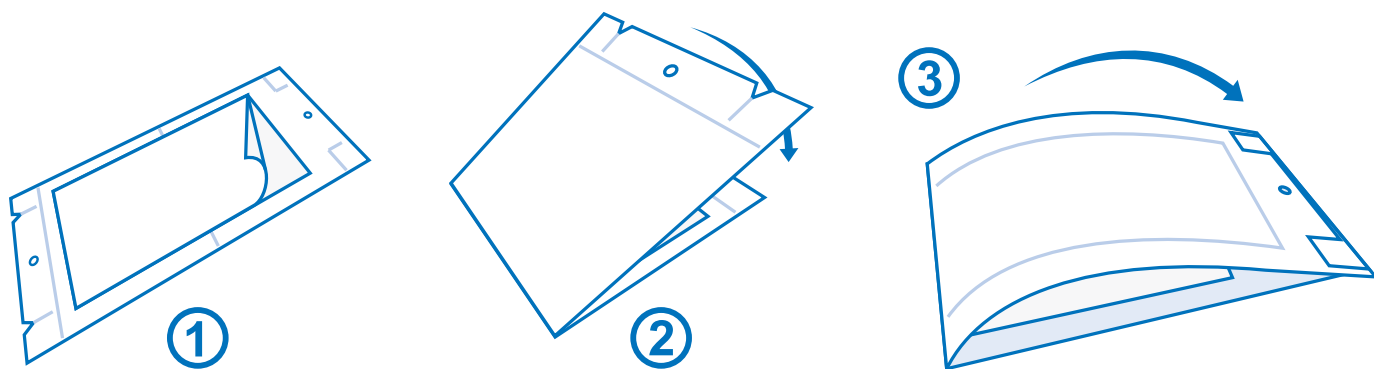
#### Instructions for use:

FLOO TRAP should be placed vertically on walls, cupboards and machineries in working area or warehouses and store-rooms.

For a satisfactory monitoring, place traps approximately 2 meters high from the floor, less than 5/10 meters at intervals.

FLOO TRAP should be inspected once a week, however every day if an infestation is suspected, and place more traps where traces of infestation have been found. Do not place traps in the sun, strong wind, strong air circulation and heavy powdery dust.

The trap and attractant in their original package can be store for a maximum of one year in moderate temperatures of 7 – 30 °C..



Prodotto da:

**S.A.COM s.r.l. - Ambiente & Servizi**

Via Boscariello, n. 58 - 81043 Capua (CE) Italy

Tel: +39 0823-627311 - Fax: + 39 0823-627399

website: [www.sacom.it](http://www.sacom.it) - email: [assistenza.clienti@sacom.it](mailto:assistenza.clienti@sacom.it)