

COSA STIAMO FACENDO

Il Comune di attua un Piano d'intervento di lotta integrata alle zanzare, nell'ambito urbano territoriale. Tale intervento consiste nella distribuzione di larvicidi a base di diflubenzuron sulle tonnature stradali. In considerazione della difficoltà di raggiungere i focolai della zanzara in ambito domestico, si chiede la collaborazione attiva dei singoli cittadini distribuendo larvicidi – consegnati a titolo gratuito dal Comune- sui focolai di zanzare presenti all'interno delle abitazioni private, quali, tombini condominiali, bidoni con acqua stagnanti degli orti, sottovasi, piccole raccolte d'acqua, ecc.

COSA FARE IN CASA

- Il singolo cittadino può partecipare attivamente ad impedire un'ulteriore proliferazione delle zanzare con piccoli ma efficaci accorgimenti, per esempio:
- Eliminare qualsiasi ristagno d'acqua;
 - Coprire con coperchi o zanzariere tutti i contenitori d'acqua utilizzate per innaffiare l'orto (bidoni, vasche, bacinelle);
 - Svuotare e ricambiare l'acqua ogni settimana nei contenitori aperti;
 - Evitare la formazione di depositi d'acqua stagnante sui balconi, nei terrazzi, nei cortili.
 - Eliminare l'acqua degli umidificatori dei caloriferi quando viene spento l'impianto di riscaldamento;
 - Inserire fili di rame sui contenitori d'acqua che non puoi svuotare.
 - Irrorare con la soluzione acqua – Device GR-2 i tombini di casa, condominiali e i contenitori d'acqua che non puoi svuotare.

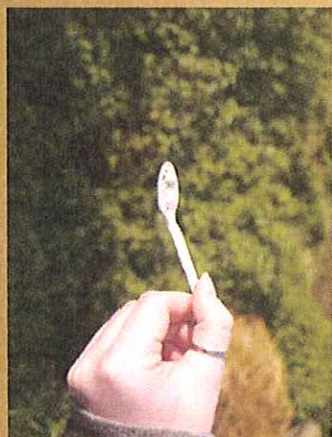
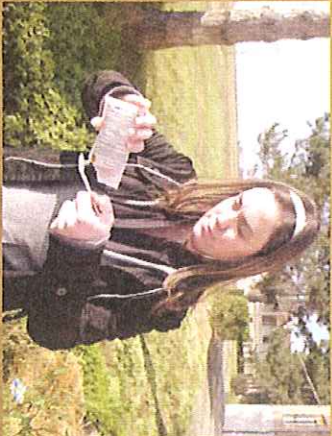
Cosa è il Device GR-2

Il Device è formulato larvicida a base di *diflubenzuron*. Tale formulato è un inibitore di crescita, agisce su tutti gli stadi larvali delle zanzare, impedendo loro di continuare a svilupparsi quindi a completare il loro ciclo biologico. Il diflubenzuron, dato il suo particolare meccanismo d'azione (inibisce la formazione della chitina durante la muta), è dato che la chitina è presente solo negli insetti, non è tossico per le piante tanto meno per l'uomo e gli animali.

Come utilizzare il Device GR-2

La bustina di Device GR-2 contiene 10 grammi di prodotto larvicida. Al fine di una ottimo uso del prodotto si consiglia di diluire un cucchiaino di prodotto (1,0 grammo) in un litro d'acqua; mescolare bene agitando la soluzione acqua – Device GR-2, e distribuire sui focolai larvali con un semplice spruzzino a mano.

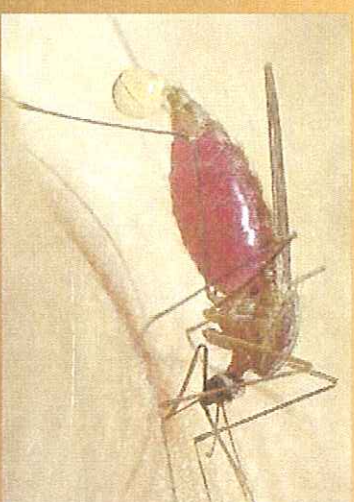
La miscela ha una durata attiva di circa 15 giorni.



Logo
Provincia

Logo
Comune

DATECI UNA MANO PER LIMITARE LE ZANZARE



PROGETTO DI LOTTA ALLE
ZANZARE NEL COMUNE DI :

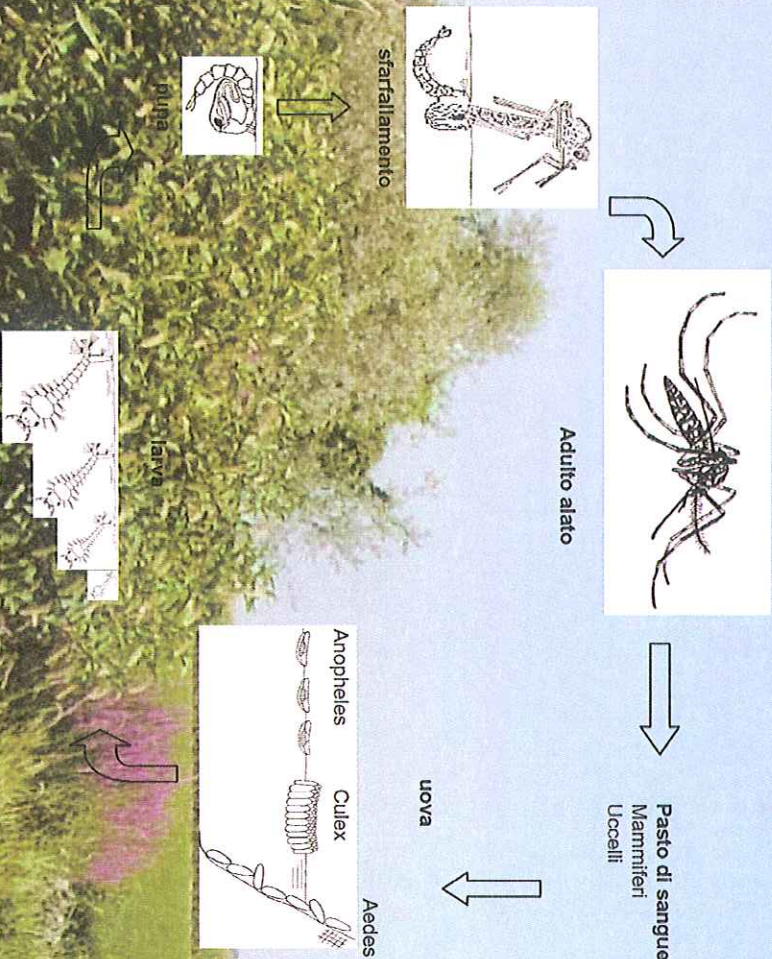
-ANNO 2009-

CONOSCIAMO LE NOSTRE ZANZARE

Le zanzare sono Ditteri che appartengono alla famiglia dei Culicidi, la quale comprende a sua volta circa 2.500 specie. Dalle attività di monitoraggio svolte negli ultimi anni, nel territorio delle Regioni Piemonte e Lombardia, sono stati individuati prevalentemente le specie: *Ochlerotatus (Aedes) caspius*, *Culex pipiens*, *Culex modestus*, *Anopheles maculipennis*, *Anopheles plumbeus*, *Aedes albopictus* (zanzara tigre), *Aedes vexans*, *Aedes cinereus*.

Il ciclo biologico

Le femmine di *Culex* e *anopheles* previa assunzione del pasto di sangue, depongono le uova esclusivamente sull'acqua. Invece *Aedes caspius* (specie particolarmente aggressiva e molesta, dotata di una capacità di spostamento fino a 20 km), depone le uova singolarmente sul terreno umido dove possono rimanere quiescenti a lungo. Con l'immersione del terreno avviene la schiusa delle uova nell'arco di 24 ore.



In condizioni ottimali, la zanzara completa il ciclo in circa 6-8 giorni, con il passaggio da uova a larve, ad un stadio di pupa, al procti che avviene in brevissimi tempi. Le zanzare, infatti, si nutrono di sangue umano e animale, e possono essere portatrici di malattie. Le femmine di *Culex* e *Anopheles* possono vivere in ambienti naturali o antropizzati, mentre *Aedes albopictus* (zanzara tigre) è in grado di colonizzare anche ambienti urbani e periurbani.

FOCOLAI NEL AMBIENTE URBANO E PERIURBANO

Oltre alle tombrature stradali in città sono presenti altri focolai di infestazione costituiti da tutte le raccolte di acqua, sottovasi, secchi, bidoni utilizzati per innaffiare gli orti, grondaie intasate.



Focolai di infestazione di larve di zanzara

