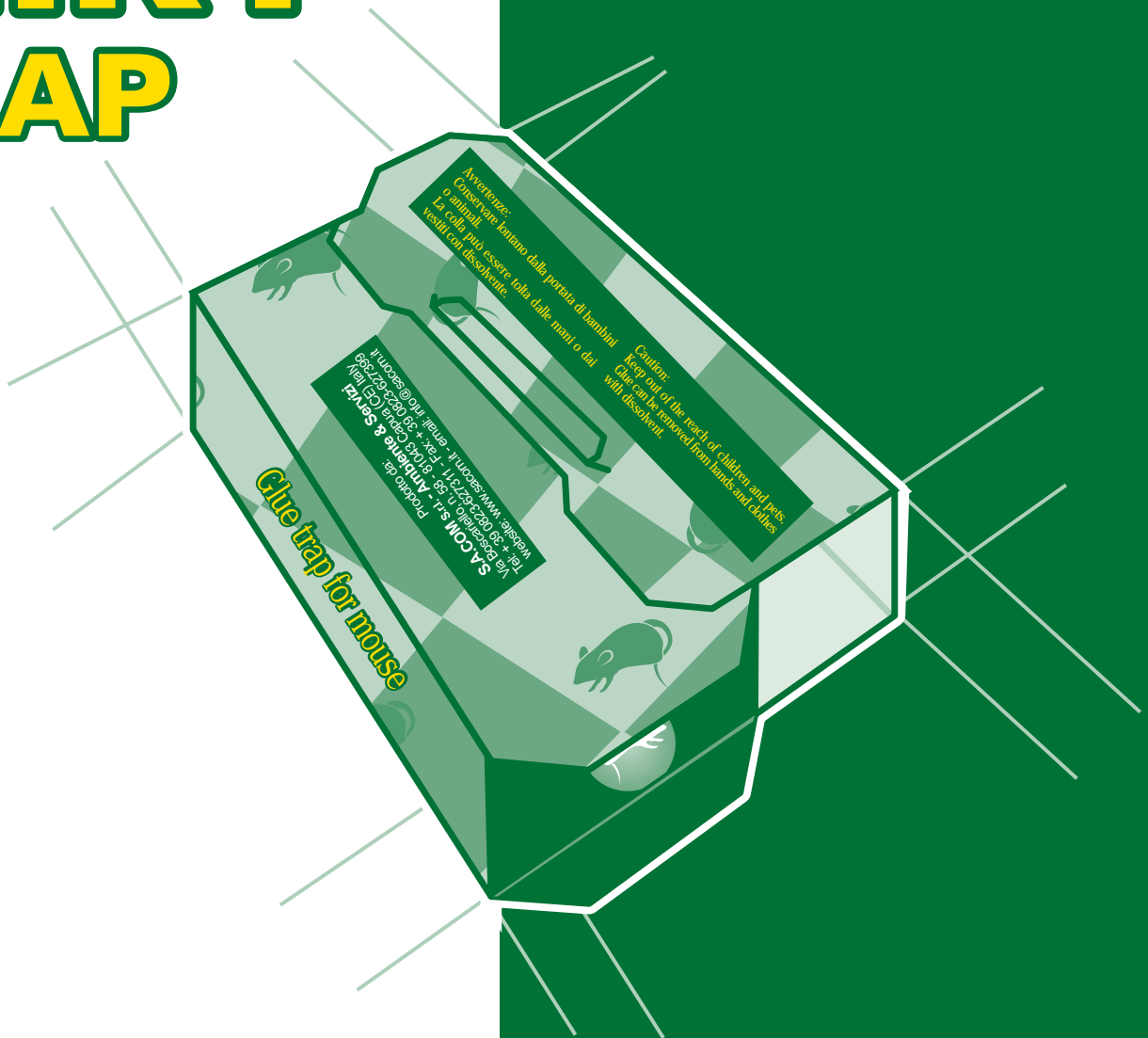


MIKY TRAP



Trappola collante ideata per la cattura dei topi domestici (*mus musculus*) attirandoli con un potente **ATTRAENTE ALIMENTARE**.

MIKY TRAP è una soluzione semplice ed efficace per il controllo del topo domestico in tutte le zone ove sia vietato o sconsigliato l'impiego di prodotti derattizzanti (luoghi in presenza di bambini, animali domestici o zone destinate alla lavorazione di alimenti.)

Glue trap designed to capture mice (*mus musculus*) attracting them with a strong **FOOD ATTRACTANT**.

MIKY TRAP is a simple and efficient solution for the control of the mouse in all areas where using insecticide is forbidden or is not advised (area for children, pets or stored food).



MIKY TRAP

attraente alimentare è formulata per la cattura del topo domestico.

Early detection:

The mouse, walking on flat surfaces, is easily attracted to the food attractant in the trap and captured on its sticky surface.

Individuazione tempestiva:

Il topolino domestico, camminando sulle superfici piane, viene facilmente attratto dall'attraente alimentare disposto all'interno della trappola e rimane catturato dalla superficie adesiva.

Environmentally safe:

MIKY TRAP, **without any kind of raticide**, ensures a safe environment for both humans and animals.

Resolves infestation problem without mechanism dangers in hygienic and sure way.

Ambiente sano:

MIKY TRAP, **senza l'impiego di alcun derattizzante**, assicura un impatto ambientale nullo e pertanto, è assolutamente innocuo per entrambi gli uomini e gli animali.

Risolve il problema dell'infestazione senza pericoli meccanici a scatto in modo igienico e sicuro.

Applications:

MIKY TRAP and its food attractant is formulated to capture mice.

Applicazioni:

MIKY TRAP con il suo

Long lasting effectiveness:

The attractant from the laminated foil can control its release for one month through a permeable plastic film.

Efficacia a lunga durata:

L'attraente, una volta estratto dal suo involucro, ha un potere di azione di circa un mese.

Instructions for use:

Place MIKY TRAP on the floor where traces of infestation have been found.

Inspect regularly the traps in order to record the results.

If the infestation is wide put several traps in the same area.

After use, throw the glue trap with captured mice.

MIKY TRAP and attractant in their original package can be store for a maximum of one year in moderate temperatures of 7 – 30 °C..

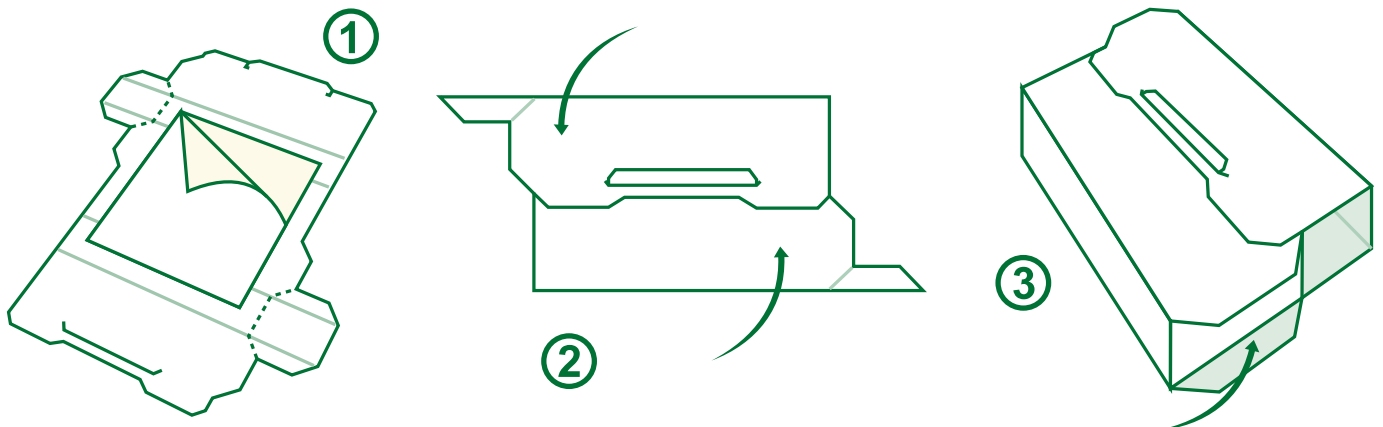
Istruzioni per l'uso:

Posizionare MIKY TRAP vicino allo spigolo di una parete ove si sospetti la presenza di topi. Controllare periodicamente le trappole per il monitoraggio.

In caso di ampia infestazione, posizionare più trappole nello stesso ambiente.

Dopo l'uso, buttare la trappola insieme ai topi catturati.

MIKY TRAP ed il suo attraente possono essere conservati per un massimo di un anno a temperatura ambiente tra 7 e 30 °C.



Prodotto da:

S.A.COM s.r.l. - Ambiente & Servizi

Via Boscarello, n. 58 - 81043 Capua (CE) Italy

Tel: +39 0823-627311 - Fax: + 39 0823-627399

website: www.sacom.it - email: assistenza.clienti@sacom.it